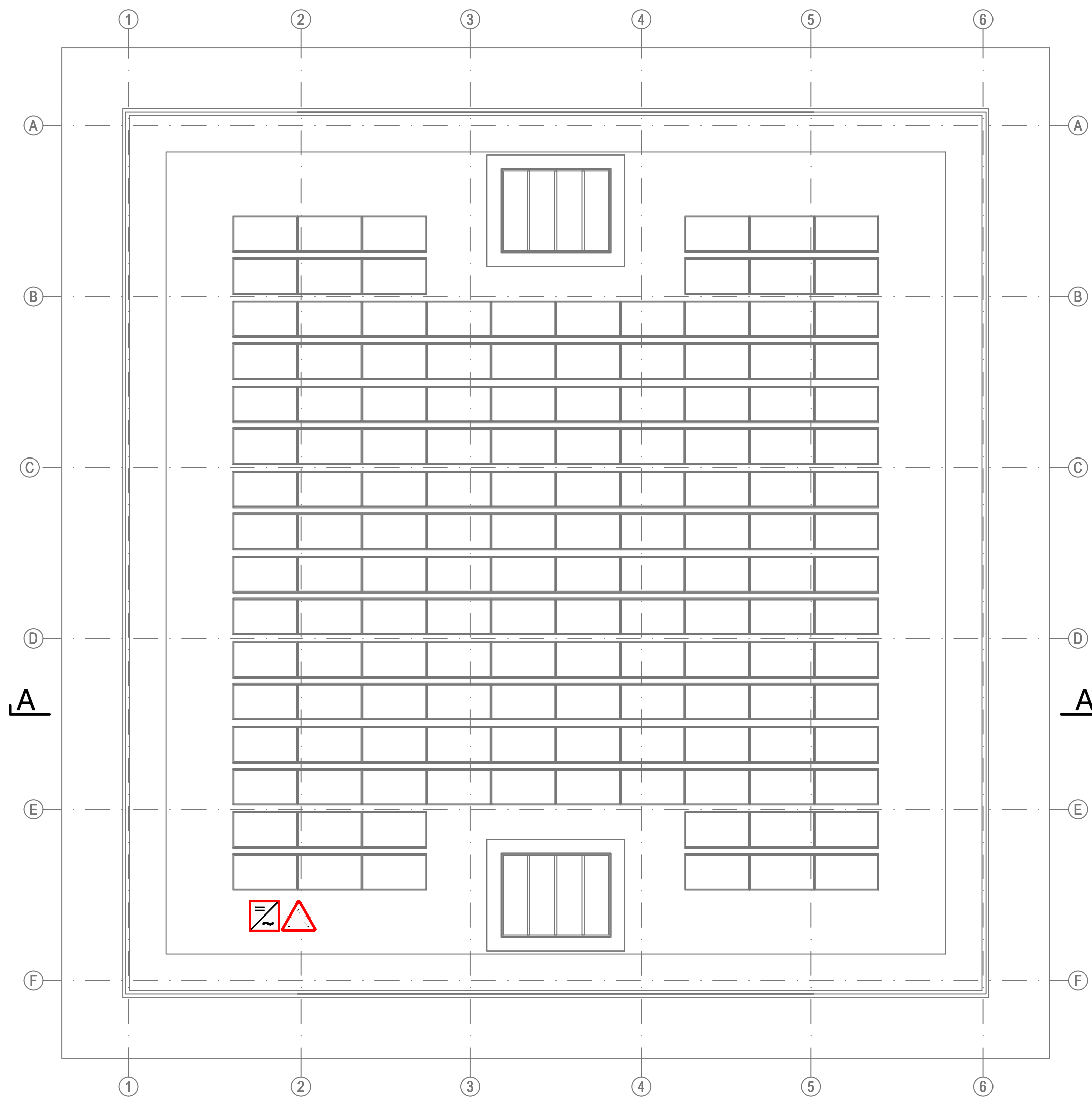
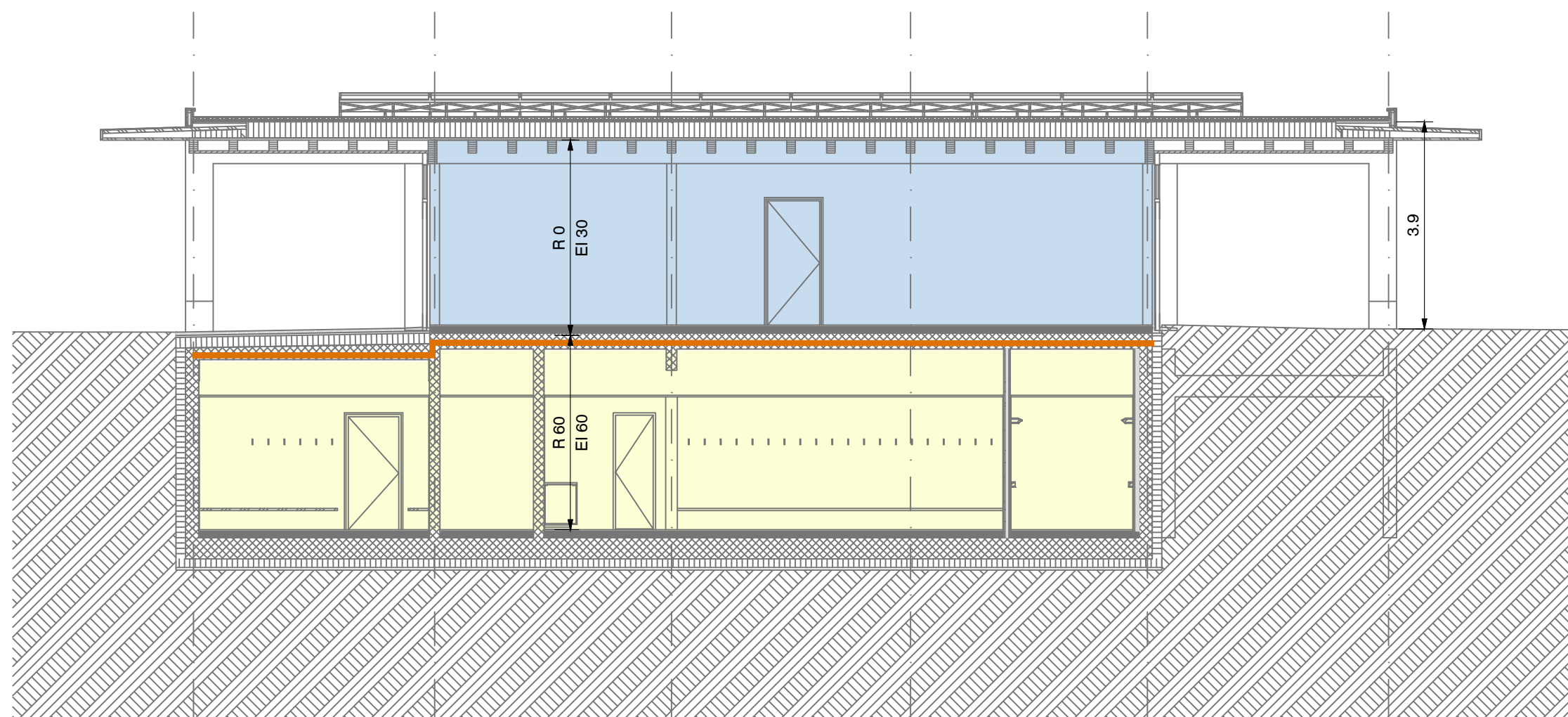


VUE EN PLAN 1:100
Toiture



COUPE A-A 1:100



Légende

Compartimentage

Résistances au feu

- Mur coupe-feu REI 60 à REI 180
- Résistance au feu EI 30-RF1
- Résistance au feu EI 60
- Résistance au feu EI 90
- Résistance au feu EI 120
- Résistance au feu EI 150
- Résistance au feu EI 180
- Verre EI 30
- Verre EI 60
- Verre EI 90
- Verre EI 120
- Verre EI 150
- Verre EI 180

Fermetures

- Porte / Portail EI 30
- Porte / Portail EI 60
- Porte / Portail EI 90
- Porte / Portail EI 120
- Porte / Portail EI 150
- Porte / Portail EI 180
- Porte d'ascenseur avec résistance au feu E 30
- Porte d'ascenseur avec résistance au feu E 60
- Porte d'ascenseur avec résistance au feu E 90
- Porte d'ascenseur avec résistance au feu E 120
- Porte d'ascenseur avec résistance au feu E 150
- Porte d'ascenseur avec résistance au feu E 180
- Porte coulissante / portail coulissant EI 30
- Porte à enroulement / rideau coupe-feu EI 30
- Porte à enroulement / rideau coupe-feu EI 60
- Porte à enroulement / rideau coupe-feu EI 90
- Porte à enroulement / rideau coupe-feu EI 120
- Porte à enroulement / rideau coupe-feu EI 150
- Porte à enroulement / rideau coupe-feu EI 180
- Fermeture automatique (Ferme-porte)
- Obturation en dalle EI 30

Voies d'évacuation

- Sortie de secours
- Escalier extérieur
- Surface à laisser libre
- Largeur vide de passage
- Fermeture anti-panique selon SN EN 1125
- Voie d'évacuation verticale
- Voie d'évacuation horizontale
- Lieu de rassemblement

Dispositifs d'extinction

- Poste incendie, emplacement/longueur de tuyau en m
- Extincteur portatif
- Extincteur portatif : agent d'extinction pour matériaux solides et non fondants
- Extincteur portatif : agent d'extinction pour liquides et matériaux solides fondants
- Extincteur portatif : agent d'extinction pour gaz
- Extincteur portatif : agent d'extinction pour métaux
- Point d'alimentation avec raccord Storz (colonne sèche)
- Point de prélèvement avec raccord Storz (colonne sèche)
- Borne hydrante souterraine
- Borne hydrante intérieure
- Tableau de commande (déclenchement manuel) installation d'extinction / eau d'extinction
- Tableau de commande (déclenchement manuel) installation d'extinction / eau d'extinction
- Installation d'extinction spéciale (agent extincteur : ...)
- Borne hydrante
- Lieu de rassemblement

Installations de protection incendie

Installation sprinklers

- SPR-C Centrale sprinklers
- Protection sprinklers (surface au sol protégée par sprinklers)

Installation de détection incendie

- Surveillance par détecteurs d'incendie
- DI-C Centrale détection incendie
- DI-TC Tableau de commande installation de détection incendie
- Doté d'un asservissement incendie
- Détecteur de fumée individuel
- Déclencheur manuel d'alarme

Installation d'évacuation

- Zone avec installation d'évacuation par alarme sonore
- EVAC-C Centrale installation d'évacuation
- EVAC-TC Tableau de commande installation d'évacuation
- Feu flash

Désenfumage (EFC)

- EFC-TC Tableau de commande désenfumage
- EFC-C Centrale désenfumage
- Ventilateur de désenfumage
- Gaine de désenfumage
- Air pulsé / aspiration mécanique
- Air amené / flux d'air naturel
- Ouvrant de désenfumage en m²
- DSP ... m²/h Désenfumage avec ventilateur des sapeurs-pompiers en m²/h
- NEFC ... % Installation naturelle d'extraction de fumée et de chaleur en %
- NEFC ... m² Installation naturelle d'extraction de fumée et de chaleur en m²
- NEFC ... m²/h Installation mécanique d'extraction de fumée et de chaleur en m²/h

Installations de ventilation par surpression

Système de mise en surpression (SMS)

- SMS-TC Tableau de commande système de mise en surpression
- Dépersion
- Pression nulle
- Surpression
- Ventilateur système de mise en surpression

Désenfumage par balayage (BAL)

- BAL-TC Tableau de commande désenfumage par balayage
- BAL Ventilateur désenfumage par balayage

Sapeurs-pompiers

- Accès et aire de manœuvre des sapeurs-pompiers
- Aire de stationnement des sapeurs-pompiers
- Accès principal sapeurs-pompiers
- Accès supplémentaire sapeurs-pompiers
- Accès centrale sprinklers
- Dépôt à clés (extérieur)
- Coffre à clés (intérieur)
- ASP Ascenseur pour sapeurs-pompiers
- Feu flash

Divers

- Vide d'étage
- Unité d'utilisation (différentes teintes pastel)
- Espace extérieur couvert
- Local / zone avec éclairage de sécurité
- Lampe de sécurité portable
- Max. ... pers. Nombre d'occupants
- ESC n°X / Y / Z Désignation et situation des cages d'escalier
- Ascenseur
- Signal de secours lumineux
- Signal de secours
- Onduleur installation photovoltaïque
- Mise hors tension (HT, PV...)
- Local / armoire avec risque d'explosion
- Local / armoire avec risque d'explosion
- Distance de sécurité incendie
- Batteries éclairage de sécurité

Fire Safety & Engineering sa

Rue Industrielle 20 · 1820 Montreux
Tél. : +41 21 333 45 80
info@fse-sa.ch
www.fse-sa.ch

SFPE
Corporate 100
Partner Program

Maitre de l'ouvrage
Signature :

Responsable Assurance Qualité
Olivier Burnier
Expert en protection incendie avec diplôme fédéral
n° HPI 06510877

Responsable de l'ensemble du projet
Signature :

Signature :

Informations générales		Installations de protection incendie	
Degré AQ :	1	Détection incendie :	N/A
Géométrie du bâtiment :	Faible hauteur	Sprinklers :	N/A
Concept :	Construction	Evacuation :	N/A
Système porteur	Dalles d'étage	Désenfumage :	N/A
R 30	REI 30	Surpression :	N/A
Affectation : Ecoles		Eclairage de sécurité :	N/A
Parties de construction : Structure porteuse en béton armé Compartiments coupe-feu en construction massive		Alimentation de sécurité :	N/A
Toiture : Type 1 Revêtement des parois ext. : RF1		Equipements spéciaux :	N/A
Gaines techniques		Remarques	
Horizontales : Séparation par niveau - RF1			
Regards de visite : RF1			

Centre scolaire et sportif Champagne
Aula Champagne
Chemin de la Videride, 1424 Champagne

ENQUETE

Journal des modifications					Version initiale
Indice	Date	Dess.	Visa	Description	
A					Date 30.01.2024
B					Dessin P.J.L
C					Contrôle BO
D					Format 63 x 59
E					Echelle 1:100
F					
G					

TOITURE & COUPE A-A
VUES EN PLAN ET COUPE

PROTECTION INCENDIE

N° PLAN
401394-021