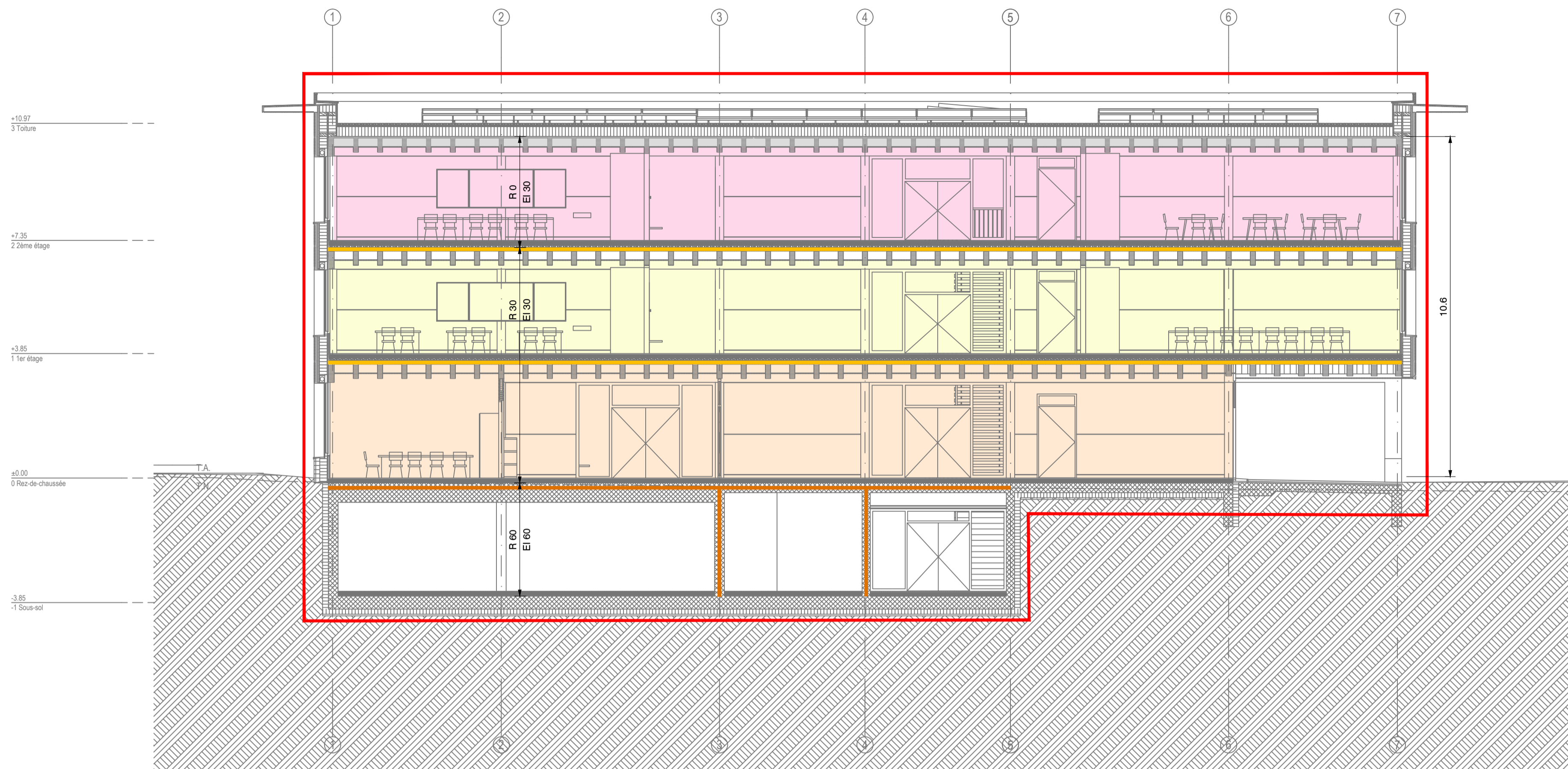
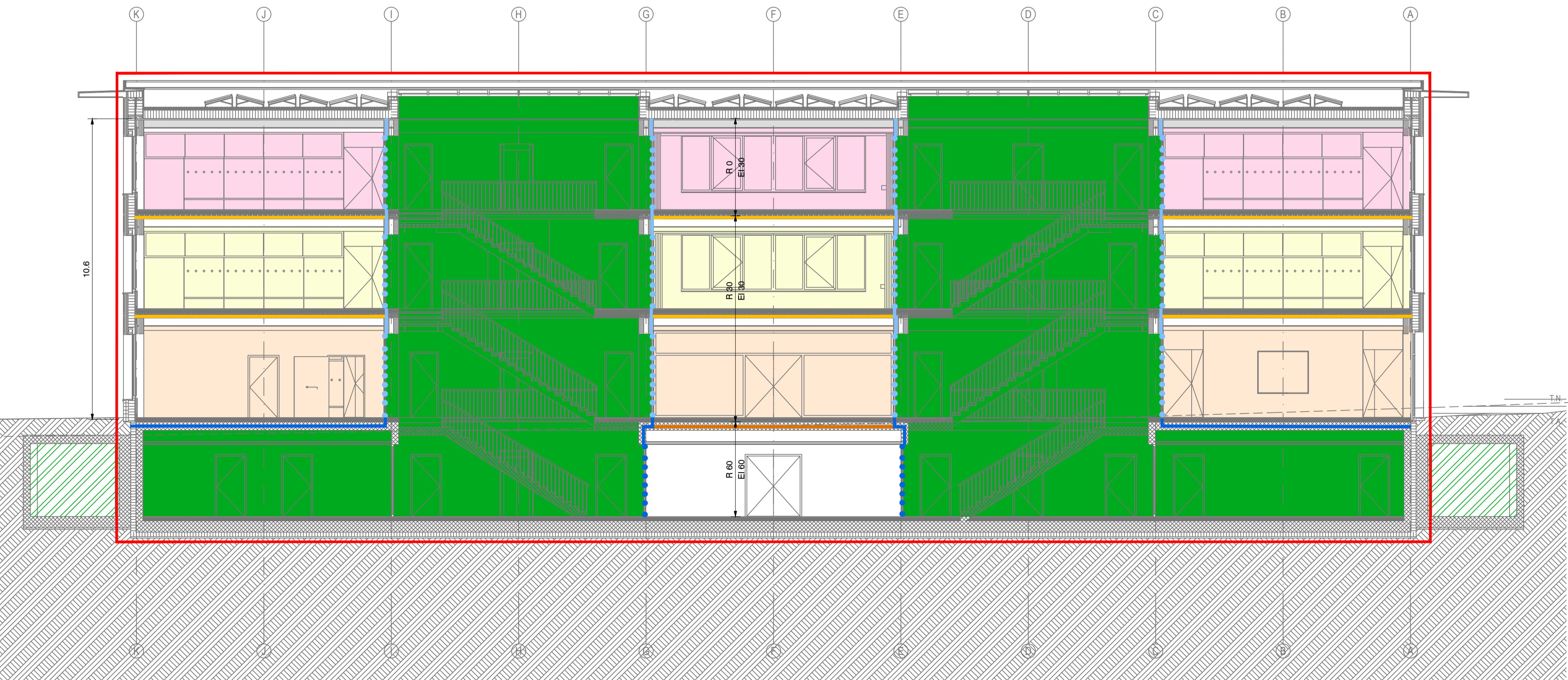


COUPE A-A 1:100



COUPE B-B 1:100



Légende

Compartimentage Mur coupe-feu REI 60 à REI 180 Résistance au feu EI 30-RF1 Résistance au feu EI 30 Matière RF1 Verre EI 30 Verre EI 60 Verre RF1	Résistances au feu Résistance au feu EI 60-RF1 Résistance au feu EI 60 Résistance au feu EI 30 Verre EI 90 Verre EI 60 Verre EI 30	Résistances au feu Résistance au feu EI 60-RF1 Résistance au feu EI 60 Résistance au feu EI 30 Verre EI 90 Verre EI 60 Verre EI 30	Fermetures Porte / Portail EI 30 Porte d'ascenseur avec résistance au feu Porte d'ascenseur avec résistance au feu EI 30 Porte à encastrement / rideau coupe-feu EI 30 Porte à encastrement / rideau coupe-feu EI 60 Porte à encastrement / rideau coupe-feu EI 30 Porte à encastrement / rideau coupe-feu EI 60 Fermeture automatique (Ferme-porte) Obsolescence en dalle EI 30
Voies d'évacuation Sortie de secours Escalier extérieur Surface à laisser libre Fermeture anti-panique selon SN EN 1125 Fermeture d'urgence selon SN EN 179 ou non verrouillée Bouton d'ouverture d'urgence Lieu de rassemblement			
Dispositifs d'extinction Poste incendie emplacement/longueur de layout en m Extincteur portatif Extincteur portatif : agent d'extinction pour matières solides et non fondantes Extincteur portatif : agent d'extinction pour matières solides et non fondantes Extincteur portatif : agent d'extinction pour matières solides et non fondantes Point d'alimentation avec raccord S100 (colonnes sèches) Point de prélèvement avec raccord S100 (colonnes sèches) Tablette de commande (déclenchement manuel) installation d'extinction / eau d'extinction Tablette de commande (déclenchement manuel) installation d'extinction / eau d'extinction Tablette de commande installation d'extinction / eau d'extinction Installation d'extinction spéciale agent extincteur... Bonne hydrante Bonne hydrante Bonne hydrante			
Installations de protection incendie Installation sprinklers Centrale sprinklers Protection sprinklers (surface au sol protégée par sprinklers) Installation de détection incendie Surveillance par détecteurs d'incendie Centrale de détection incendie Tablette de commande installation de détection incendie Doté d'un asservissement incendie Détecteur de fumée individuel Déclencheur manuel d'alarme Installation d'évacuation Zone avec installation d'évacuation par alarme sonore Centrale installation d'évacuation Tablette de commande installation d'évacuation Feu flash			
Désenfumage (EFC) EFC-TC : Tablette de commande désenfumage EFC-C : Centrale désenfumage Ventilateur de désenfumage Gaine de désenfumage Air pulsé / aspiration Air amené / flux d'air naturel Ouvrant de désenfumage en m² Désenfumage avec ventilateur des sapeurs-pompiers en m³/h Installation naturelle d'extinction de fumée et de chaleur en % Installation naturelle d'extinction de fumée et de chaleur en m³ Installation mécanique d'extinction de fumée et de chaleur en m³/h			
Installations de ventilation par surpression Système de mise en surpression (SMS) Tablette de commande système de mise en surpression Dépression Pression nulle SMS : Ventilateur système de mise en surpression Surpression Désenfumage par balayage (BAL) Tablette de commande désenfumage par balayage Ventilateur désenfumage par balayage			
Sapeurs-pompiers Accès et aire de manœuvre des sapeurs-pompiers Aire de stationnement des sapeurs-pompiers Accès principal sapeurs-pompiers Accès supplémentaire sapeurs-pompiers Accès centrale sapeurs-pompiers Dépôt à clés (intérieur) Coffre à clés (intérieur) ASP : Armoire pour sapeurs-pompiers Feu flash			
Divers Vide d'étage Unité utilisation (différentes serres pastes) Espace extérieur couvert Local / zone avec éclairage de sécurité Lampe de sécurité portable Max. pers. : Nombre d'occupants ESC n°x X/Y : Désignation et situation des cages d'escalier Ascenseur Signal de secours lumineux Signal de secours Onduleur installation photovoltaïque Mise hors tension (HT, PV...) Local / armoire avec risque d'explosion Local / armoire avec risque d'explosion XY-Z : Distance de sécurité incendie ES-B : Batteries éclairage de sécurité			

Fire Safety & Engineering SA

Rue Industrielle 20 - 1820 Montreux
Tél. : +41 21 333 45 80
info@fse-sa.ch
www.fse-sa.ch

Maître de l'ouvrage
 Signature : _____

Responsable Assurance Qualité
 Olivier Burnier
 Expert en protection incendie avec diplôme fédéral
 n° HPI 06510877

Responsable de l'ensemble du projet
 Signature : _____

Informations protection incendie															
Degré AQ : 1 Géométrie du bâtiment : Faible hauteur Concept : Construction <table border="1"> <tr> <td rowspan="2">Système porteur</td> <td colspan="2">Parois compartiment coupe-feu</td> <td colspan="2">Voies d'évacuation</td> </tr> <tr> <td>Dalles d'étage</td> <td>Résistance au feu</td> <td>Verticales</td> <td>Horizontales</td> </tr> <tr> <td>R 30</td> <td>REI 30</td> <td>EI 30</td> <td>REI 30-RF1</td> <td>EI 30-RF1</td> </tr> </table> Affectation : Ecole		Système porteur	Parois compartiment coupe-feu		Voies d'évacuation		Dalles d'étage	Résistance au feu	Verticales	Horizontales	R 30	REI 30	EI 30	REI 30-RF1	EI 30-RF1
Système porteur	Parois compartiment coupe-feu		Voies d'évacuation												
	Dalles d'étage	Résistance au feu	Verticales	Horizontales											
R 30	REI 30	EI 30	REI 30-RF1	EI 30-RF1											
Choix des matériaux Parties de construction : Structure porteuse en béton et bois Compartiments coupe-feu en construction massive Toiture : Type 1 Revêtement des parois ext. : RF1															
Gain techniques Horizontales : Séparation par niveau - RF1 Regards de visite : RF1															
Détail de protection incendie Détection incendie : Surveillance totale Sprinklers : N/A Evacuation : Signalisations, éclairage de sécurité Désenfumage : Gains techniques Surpression : N/A Eclairage de sécurité : Signalisations, voies d'évacuation Alimentation de sécurité : Eclairage de sécurité, exutoires, signalisations Equipements spéciaux : N/A															
Remarques															

Centre scolaire et sportif Champagne
 Ecole Champagne
 Chemin de la Videride, 1424 Champagne

Journal des modifications				Version initiale
Indice	Date	Dess.	Visa	Description
A				
B				
C				
D				
E				
F				
G				

Date	10.01.2024
Dessin	FJL
Contrôle	BO
Format	84 x 59
Echelle	1:100

COUPE A-A & B-B
VUES EN COUPE
 PROTECTION INCENDIE

N° PLAN
401394-008