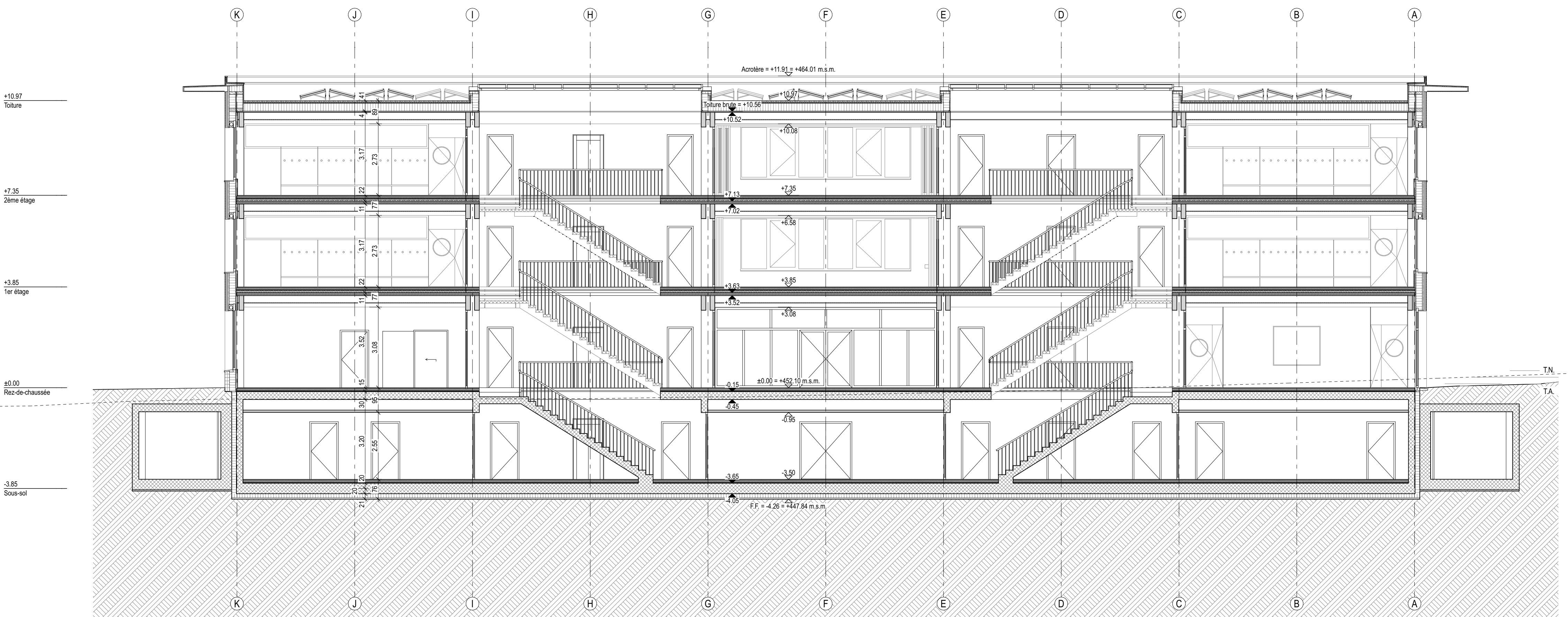


Coupe transversale A-C1



Coupe longitudinale A-C2

LEGENDE

Matériaux

- Bois lamellé-collé (BLC) / Bois équarré
- Plaqueux lamellés collés (ELC)
- Bois massif
- Dérivés du bois
- Béton armé
- Béton préfabriqué
- Brique terre crue
- Matériaux absorbants ou isolants
- Cloisons à ossature bois
- Cloisons rigides (profils métalliques)

Étiquettes plan

100 Isol Pente
8.0/0.1

Local: Bureau
Surface nette: Hauteur libre
Niv. sol fini: Niv. plafond fini / sous solives
Niv. sol brut: Niv. plafond brut
M: Matériau de mur
P: Matériau de plafond

Altimétrie de référence: +0.00 = 432.30 m.s.m.

DEMANDE D'AUTORISATION DE CONSTRUIRE	PROPRIÉTAIRE	AUTEUR DE PROJET	RÉVISION
	COMMUNE DE CHAMPAGNE RUE DU VILLAGE 1 1424 CHAMPAGNE	FESSELET KRAMPULZ ARCHITECTES SIA AVENUE DE GILMONT 46B 1800 VEVEY	...

SIGNATURES

LIEU, DATE, MAÎTRE DE L'OUVRAGE

LIEU, DATE, AUTEUR DE PROJET

PLAN / NO Coupes A-C1 et A-C2 **CHA.33.100.A.06**

MAÎTRE DE L'OUVRAGE COMMUNE DE CHAMPAGNE
RUE DU VILLAGE 1
1424 CHAMPAGNE

PROJET CENTRE SCOLAIRE ET SPORTIF CHAMPAGNE
CHEMIN DE LA VIDÉRIE / BERRIÈRE-VILLE
PARCELLES 201, 202, 204
1424 CHAMPAGNE

ARCHITECTE FESSELET KRAMPULZ ARCHITECTES
FESSELET KRAMPULZ ARCHITECTES SIA
AVENUE DE GILMONT 46B
1800 VEVEY

T 024 436 04 20
M champagne@champagne.ch
W www.champagne.ch

T 021 921 59 85
M atelier@fesseletkrampulz.ch
W www.fesseletkrampulz.ch