

***Au Conseil communal
de et à
1424 Champagne***

Préavis municipal n° 26 (22)

Municipale responsable : D. Favre

Réaménagement de la place de jeux des Paquières

Monsieur le Président,
Mesdames et Messieurs les Conseillers,

1. PRÉAMBULE

La Municipalité sollicite votre accord pour une demande de crédit pour le réaménagement de la place de jeux qui se situe à la rue des Paquières.

Le dernier rapport d'inspection, concernant cette place de jeux, indique un état général problématique. Les revêtements sont usés et ne sont plus assez amortissants en cas de chute.



Une réfection de cette place de jeux qui date de 2005 est par conséquent nécessaire.

Le but de ce projet aidera également à promouvoir les liens sociaux et intergénérationnels entre les habitants de notre village. Grâce aux nouveaux aménagements projetés, il aidera également à lutter contre les îlots de chaleur dus au réchauffement climatique et à apporter une qualité de vie supplémentaire à nos habitants.

A la veille des travaux liés au campus scolaire et sportif de Derrière-Ville, il paraît important à la Municipalité d'investir dans ce type d'équipement pour étoffer cette zone de détente longeant le Mayu.

2. DESCRIPTIF DES TRAVAUX

Motivation des choix :

- Un espace de rencontre pour tous.
- Utilisable par de nombreux enfants en même temps, au lieu de 3 actuellement.
- La place de jeux proposée est attractive autant pour les petits que pour les grands, mais aussi pour les adolescents. De plus, nos aînés pourront profiter de ce lieu à l'ombre des arbres et du mobilier. Nos promeneurs et nos randonneurs pourront en profiter pour faire une pause pique-nique.
- Un arbre viendra compléter cette place afin d'y offrir de l'ombre supplémentaire.
- Nous avons privilégié une approche respectueuse de l'environnement dans le choix des matériaux.
- Les bancs actuels seront réutilisés dans un autre espace du village.

Les jeux et le revêtement :

La Municipalité a choisi des jeux en bois de robinier provenant pour la plupart de forêts suisses ou européennes. Ce bois très résistant et dur, a naturellement des propriétés qui le rendent quasiment imputrescible. De ce fait, il n'a pas besoin de traitement après coup.

Le choix du revêtement s'oriente vers une solution adéquate visant à limiter l'entretien par le personnel communal. Il sera soit en synthétique, soit en liège en fonction des finalités trouvées avec les fournisseurs.

Les copeaux de bois ont été écartés. Ce matériaux est certes plus économique et très écologique, mais il demande un entretien constant qui ne nous paraît pas raisonnable au vu des ressources internes.

3. COÛTS

Le montant estimatif de ces travaux se compose de :

Equipement de jeux	21'330.00
Mobilier	6'800.00
Aménagements	21'500.00
Divers et imprévus	3'650.40
Revêtement de sol	21'000.00
Total HT	74'280.40
TVA 7,7%	5'719.60
Total TTC	80'000.00

Madame Delphine Favre, Municipale, se tient à votre disposition pour tout renseignement complémentaire.

4. CONCLUSION

Au vu de ce qui précède, nous demandons au Conseil communal de bien vouloir prendre la décision suivante :

LE CONSEIL COMMUNAL DE CHAMPAGNE,

- sur proposition de la Municipalité,
- ayant pris connaissance du préavis municipal n°26 (22),
- entendu le rapport de la Commission chargée de son étude,
- entendu le rapport de la Commission des finances,
- considérant que cet objet a été régulièrement porté à l'ordre du jour,

Décide :

- **d'autoriser** la Municipalité à effectuer les travaux pour le réaménagement de la place de jeux des Paquières

- **de lui accorder** dans ce but un crédit de CHF 80'000.- ,
- **de financer** ce montant par le recours à un emprunt bancaire,
- **d'amortir** ce montant sur une période de 15 ans, à raison de CHF 5'333.33.- par année, dès l'année suivant la clôture du préavis ;

Approuvé par la Municipalité le 15 novembre 2022.

Tout en vous en remerciant d'avance, nous vous présentons, Monsieur le Président, Mesdames et Messieurs les Conseillers, nos salutations les meilleures.

AU NOM DE LA MUNICIPALITE :

le syndic :



F. Gagnebin

la secrétaire :



L. Tor Hug

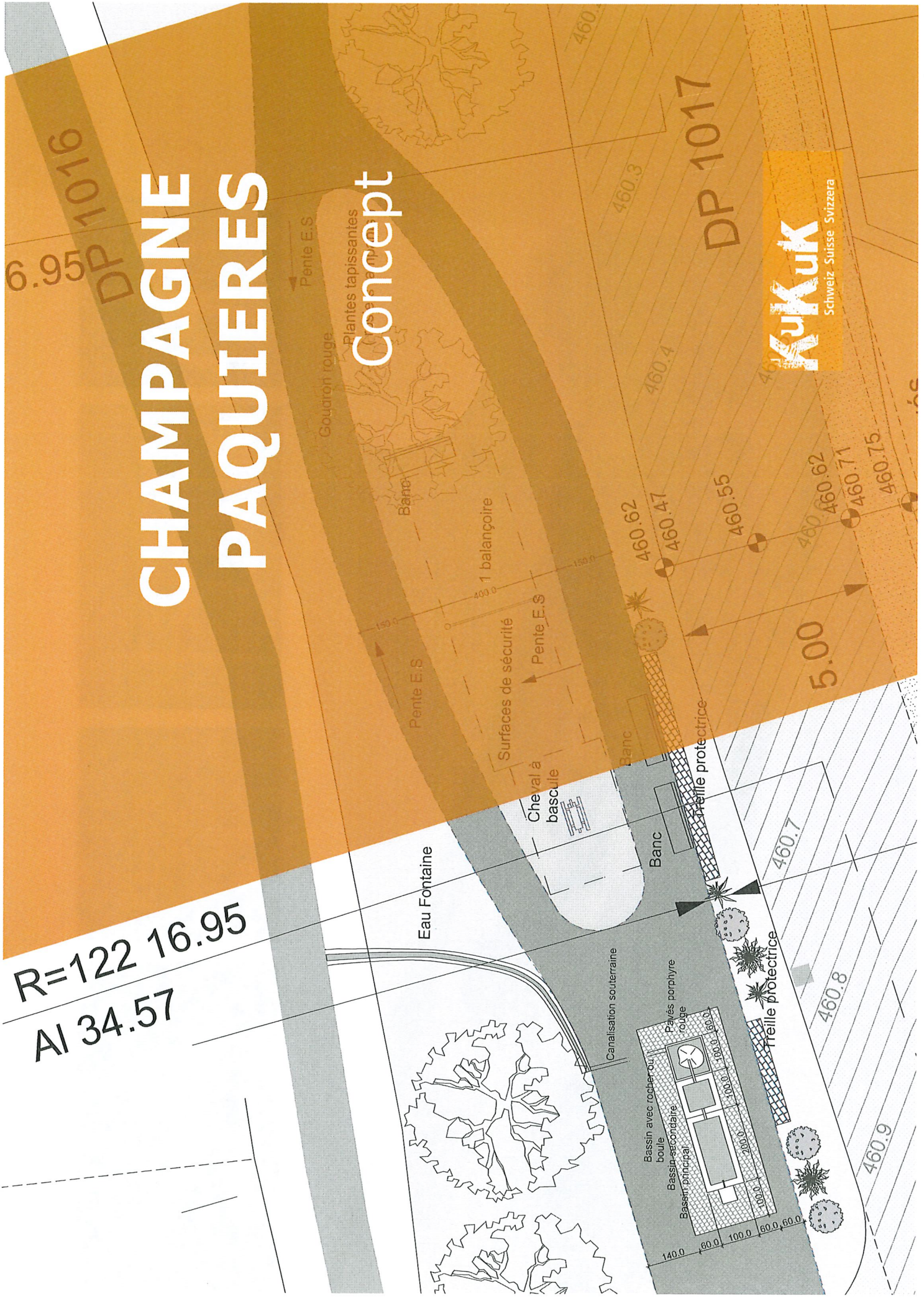
Annexe : Concept de la future place de jeux

6.95
DP 1016

CHAMPAGNE PAQUIERES

Concept

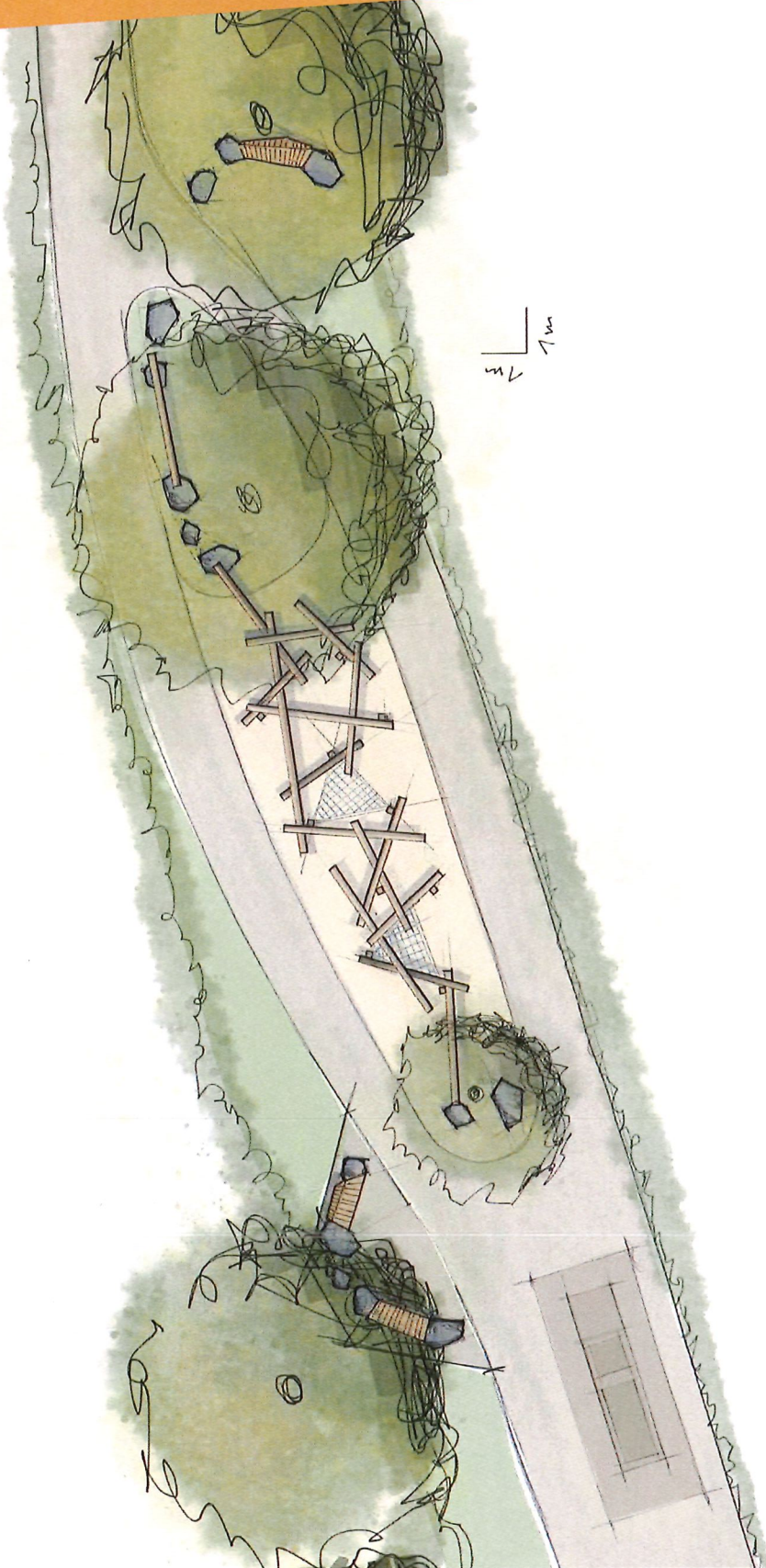
R=122 16.95
AI 34.57



Concept

Champagne
Paquieres
12.10.2022

Plan aire de jeux
M 1/100



KuKuk

Schweiz Suisse Svizzera

KuKuk Schweiz GmbH
Schorenweg 9
4144 Arlesheim

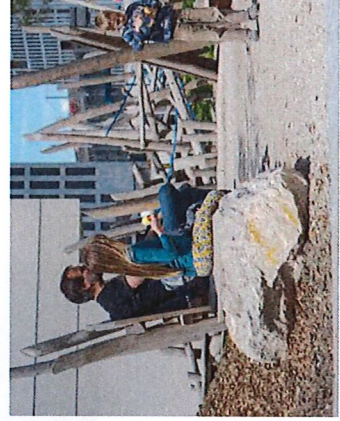
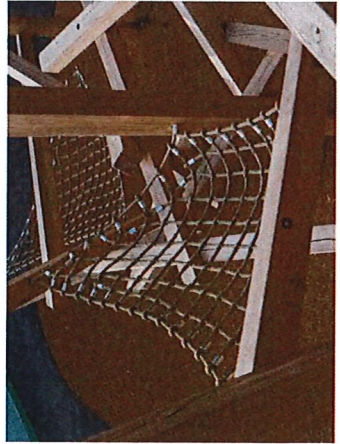
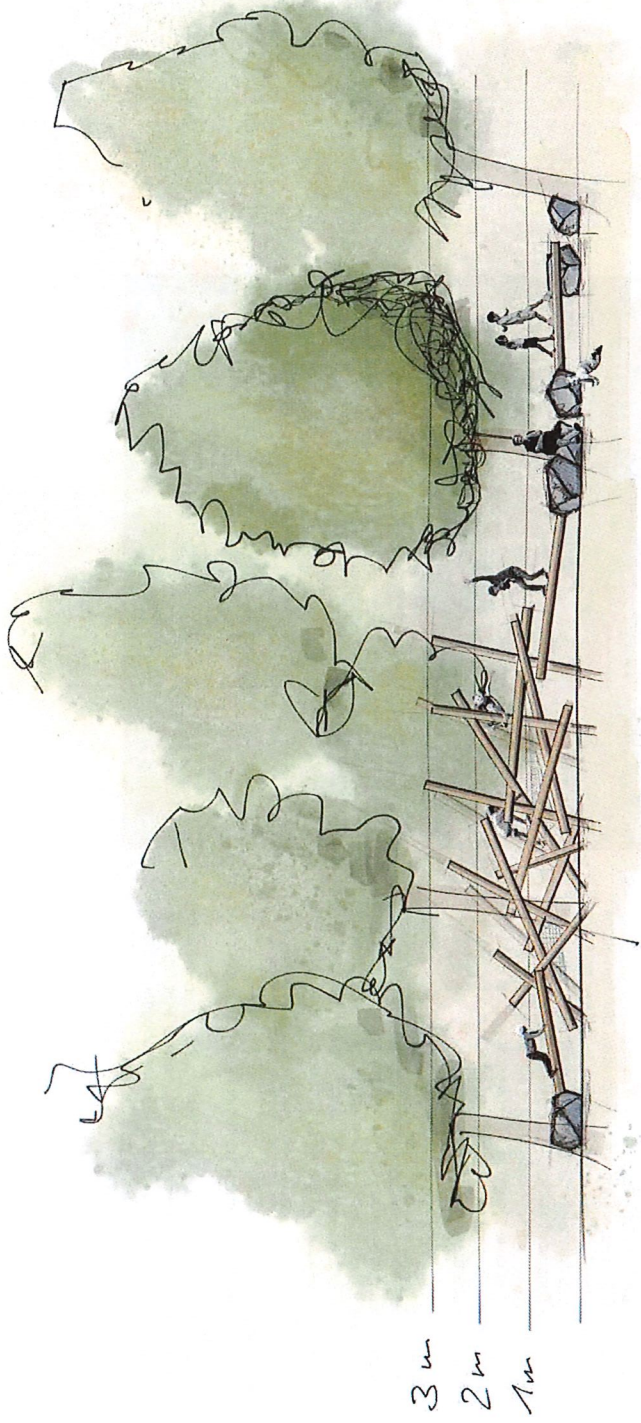
Telefon: +41 (0)61 421 0505
Telefax: +41 (0)61 421 0353

spielraum@kukukschweiz.ch
www.kukukschweiz.ch

Concept

Champagne
Paquieres
12.10.2022

Coupe



KUKUK

Schweiz Suisse Svizzera
Kukuk Schweiz GmbH
Schorenweg 9
4144 Arlesheim
Telefon: +41 (0)61 4210505
Telefax: +41 (0)61 4210353
spielraum@kukukschweiz.ch
www.kukukschweiz.ch

... bois, pierre, peinture, corde, verre acrylique, etc.

Lors de la planification de nos espaces extérieurs artistiques et naturels, nous avons une vue d'ensemble. Cela comprend le modelage du terrain en fonction des conditions sur place, des revêtements de sol adaptés, l'utilisation de plantes locales et l'utilisation de matériaux naturels comme les pierres naturelles et le bois non traité.

Bois de robinier faux acacia

Pour nos équipements de jeux en bois, nous utilisons exclusivement du bois de robinier sans aubier qui se distingue par une grande robustesse naturelle (classe de résistance 1) et qui peut être utilisé sans imprégnation et sans pieds tubulaires sur les aires de jeux. Le robinier présente une très haute résistance à la flexion lorsqu'il est fortement sollicité.

Pierre naturelle / Granite

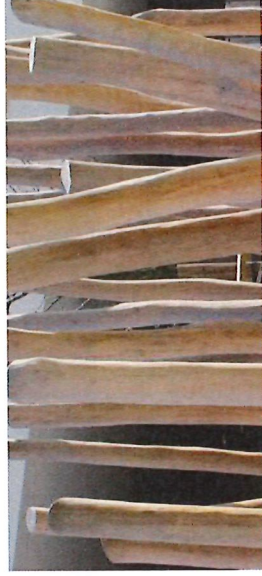
On peut difficilement échapper à la fascination des formations rocheuses naturelles. Nous nous procurons les pierres pour nos aménagements artistiques de jeux et de mouvements dans des carrières régionales et utilisons principalement des granites de différentes couleurs. Le choix des pierres est effectué en fonction de leur forme et de la sécurité. Dans nos espaces extérieurs, les roches de granite structurent le terrain, stimulent les épreuves de courage et attirent le regard.

Corde

Kukuk utilise des cordages Hercules réalisées sur mesure (ancrage en acier inox - revêtement en polyamide et polypropylène) qui offrent une grande durabilité de couleurs et une grande résistance à l'abrasion. Les constructions en cordes et filets fabriqués sur mesure permettent de surmonter hauteur et distance.

A propos

Nous utilisons principalement des produits régionaux pour nos équipements.
Le bois de robinier est coupé et transformé dans un rayon de 200 km autour de Bâle. Les cordes et les filets sont fabriqués par notre fournisseur près de Soleure et les toboggans en acier inoxydable proviennent du sud de l'Allemagne.



Concept

Champagne
Paquieres
12.10.2022

Nos outils de
création

KuKuk

Schweiz Suisse Svizzera

Kukuk Schweiz GmbH
Schönenweg 9
4144 Arlesheim

Telefon: +41 (0)61 421 0505
Telefax: +41 (0)61 421 0353

spielraum@kukukschweiz.ch
www.kukukschweiz.ch